

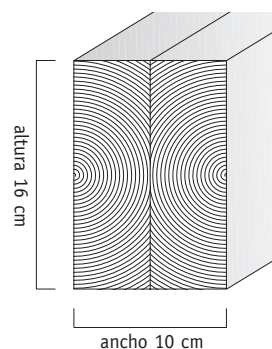
Bilam Trilam

Bilam, Trilam

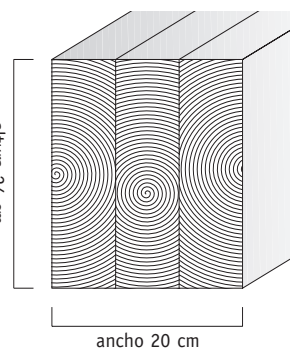
Binder Bilam, Trilam

Dimensiones	
Fabricación	DIN 1052-1/A1, según ÖNORM EN 386
Calidad, tipo de madera	visible, abeto nórdico cepillada a 4 caras, biselada
Humedad de la madera	12% +/- 2%
Encoladura	cola melamínica, clara, la junta no oscurece, según norma DIN 68141, EN 302, EN 301 tipo I, resistente a la intemperie de acuerdo con las clases de exposición I, II
Clases de resistencia	MS 10 / C 24 M / GL 24 C
Embalaje	en paquetes
Largos	13,5 m - otros según consulta
Secciones Bilam	10/16, 10/18, 12/16, 12/18, 12/20, 16/16, 16/20, 16/24 - otras según consulta
Secciones Trilam	20/20, 20/24 - otras según consulta

a/alt [cm]	Bilam dimensiones estándar			
	16	18	20	24
10	12 uds.	12 uds.		
12	9 uds.	9 uds.	9 uds.	
16	6 uds.		6 uds.	4 uds.



a/alt [cm]	Trilam dimensiones estándar			
	16	18	20	24
20			6 uds.	4 uds.



BINDER HOLZ®



Franz Binder GesmbH
Brettschichtholzwerk
A-6200 Jenbach/Tirol, Tiwagstraße 3
fon +43.5244.601-0 fax 601-31
www.binderholz.com mail:jenbach@binderholz.com

